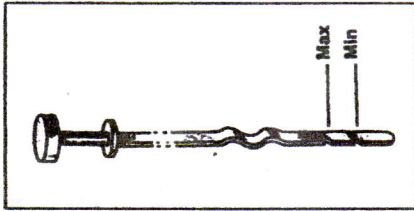


6. Popište kontrolu množství oleje v motoru a způsob jeho doplňování, časové intervaly pro jeho výměnu.

Kontrola:

Množství olejové náplně v motoru se kontroluje pomocí měrky, která je zasunuta v otvoru na boku klikové skříně nebo v samostatné olejové nádrži. Na spodní části měrky bývají rysky, přičemž hladina oleje nesmí stoupnout nad horní rysku a klesnout pod dolní rysku. Kontrola se provádí je-li motor v klidu nebo alespoň 3 minuty po jeho zastavení. Před vlastní kontrolou je nutné měrku očistit.

Úbytek většího množství oleje v průběhu jízdy vívem technické závady může mít za následek pokles mazacího tlaku, který je signalizován rozsvícením kontrolky tlaku oleje nebo indikací na tlakoměru oleje.



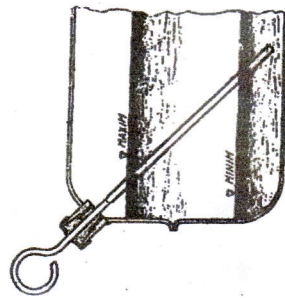
Doplňování:

Olej se doplňuje po sejmutí uzávěru nalévacím otvorem umístěným na vku ventilů nebo na hrdle vyvedeném z klikové skříně, případně z olejové nádrže. K doplnění používáme jen doporučené druhy olejů.

Časové intervaly:

Časové intervaly pro výměnu oleje v motoru jsou předepsány výrobcem vozidla a jsou závislé na druhu motoru, podmínkách provozu vozidla a druhu používaného oleje.

U benzinových motorů bývá časový interval po ujetí 15.000 km, u naftových motorů po ujetí 10.000 km.



Umístění měrky v olejové nádrži

7. Popište funkci signalizace správné činnosti dobíjení akumulátoru a mazání motoru řidiči vozidla a signalizaci případných poruch během jízdy vozidla.

Dobíjení akumulátoru:

Funkce signalizace správné činnosti dobíjení akumulátoru je u vozidel řešeno červenou kontrolní svítilnou se symbolem akumulátoru umístěnou na přístrojové desce. Ta se při zapojení elektrických obvodů klíčem spínací skříňky rozsvítí. Po nastartování motoru a mírném zvýšení otáček musí zhasnout. Tím je signalizována správná funkce alternátoru (dynama) a dobíjecí soustavy akumulátorů.



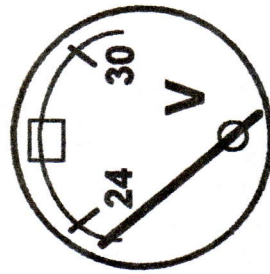
Poruchy:

- kontrolka se nerozsvítí - prasklá žárovka, vyměnit
- kontrolka i při vyšších otáčkách motoru problikává nebo nezhasíná - málo napnutý klínový řemen pohonu alternátoru, napnout

- závada na alternátoru nebo regulátoru napětí

U řady nákladních automobilů a autobusů je na přístrojové desce ke kontrole napětí elektrické soustavy umístěn voltmetr. Po zapnutí elektrických obvodů klíčem spínací skříňky je na něm indikováno okamžité napětí akumulátorů a po spuštění motoru na něm lze sledovat napětí elektrické soustavy. Je-li ručička voltmetru za vyznačenou mezi, dobíjecí soustava přebíjí. Je-li naopak před ní, nedobíjí.

Zůstává-li ručička voltmetru na hodnotě původního napětí akumulátorů, je dobíjecí soustava nefunkční.



Voltmetr

Čtverček uprostřed stupnice vyznačuje mez, ve které se musí ručička pohybovat, je-li dobíjecí soustava bez závad.