

**Mazání motoru:**

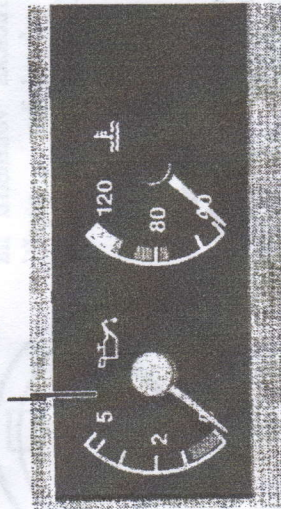
Funkce signalizace správné činnosti mazací soustavy motoru je u vozidel řešeno červenou kontrolní svítilnou se symbolem olejníčky umístěnou na přístrojové desce. Ta se při zapojení elektrických obvodů klíčem spínací skříňky rozsvítí. Po nastartování motoru musí po krátké chvíli kdy dochází k vytvoření potřebného mazacího tlaku v mazací soustavě zhasnout. Tím je signalizována správná funkce mazání motoru.



- Poruchy:
- kontrolka se nerozsvítí - prasklá žárovka, vyměnit
  - kontrolka nezhasne - nedošlo k vytvoření potřebného tlaku v mazací soustavě motoru nebo je závada na čidle tlaku oleje; motor vypnout a zjistit závadu
  - kontrolka se při jízdě rozsvítí nebo problikává - ztráta nebo úbytek mazacího tlaku oleje; motor ihned zastavit, v jízdě pokračovat až po odstranění závady.

Některé automobily mají na přístrojové desce umístěn tlakoměr oleje, který ukazuje okamžitý tlak oleje v mazací soustavě motoru po jeho spuštění. Správnou hodnotu tlaku předepisuje výrobce vozidla pro zahřátý motor. V režimu volnoběžných otáček motoru může být tato hodnota nižší, naopak po spuštění studeného motoru za nízké venkovní teploty bude tato hodnota vyšší.

Tlakoměr oleje



**8. Popište kontrolu a ošetřování kapalinové chladicí soustavy vozidla a zajištění regulace provozní teploty motoru.**

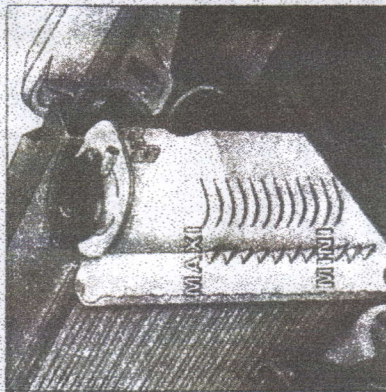
**Kontrola:**

- těsnosti chladicího systému, dotažení spojů
- množství chladicí kapaliny v soustavě
- napnutí a stav klínových řemenů pohonu čerpadla chladicí kapaliny
- pohonu ventilátoru (klínové řemeny, viskózní spojka, tepelný spínač elektromotoru)
- ovládání regulačních clon nebo žaluzií před chladičem (je-li jimi vozidlo vybaveno)
- rozsvícení kontrolky minimálního množství chladicí kapaliny při startování (je-li tím vozidlo vybaveno)
- za jízdy teplotu chladicí kapaliny
- před zimním obdobím hustotu (bod tuhnutí) chladicí kapaliny



**Ošetřování:**

- dolévání nemrznoucí kapaliny k dosažení předepsané hodnoty bodu tuhnutí směsi a výšky hladiny mezi ryskami na expanzní (zásobní) nádrže



- napnutí klínových řemenů vodního čerpadla a ventilátoru chlazení