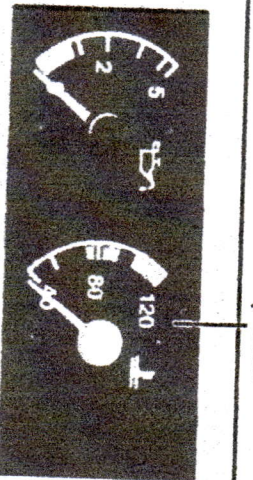


9. Popište signalizaci teploty chladicí kapaliny řidiči a postup, došlo-li k přehřátí motoru (např. při dlouhém couvání nebo popojždění v koloně apod.).

Teplota chladicí kapaliny je řidiči signalizována buď:

- teploměrem chladicí kapaliny na přístrojové desce ukazující okamžitou teplotu chladicí kapaliny v motoru

Teploměr



- varovnou kontrolkou přehřátí motoru
- varovným akustickým signálem přehřátí motoru



Postup při přehřátém motoru:

Zajistit zvýšení výkonu chlazení:

- přetážením na nižší rychlostní stupeň, kdy dojde ke zvýšení otáček motoru a zrychlí se tak oběh chladicí kapaliny v motoru a zároveň se sníží zatížení motoru

- otevřením přívodu chladicí kapaliny do výměníku tepla vytápění kabiny (karoserie) vozidla a zapnutím ventilátoru topení

- zajištěním co největšího průchodu vzduchu chladičem (kontrola úplného otevření clon nebo žaluzií před chladičem, příp. sejmutí krycí desky z otvoru vstupu vzduchu do chladiče, je-li nasazena)

- zastavením vozidla a ponecháním chodu motoru ve volnoběžných otáčkách s kombinací výše uvedených a s...